

# Le Gard, le Sud

Ce Sud où il fait bon vivre, bouger, goûter, explorer... Destination entre terre et mer, formidable écrin d'un patrimoine généreux et d'une nature contrastée, que l'on aime et que l'on protège. Le Gard, c'est aussi une histoire, une agriculture, une viticulture et des terroirs d'exception : autant de découvertes authentiques et gourmandes qui font la fierté de ses habitants !

**CAMARGUE, MÉDITERRANÉE, CÉVENNES, PROVENCE, NÎMES, PONT DU GARD...** toutes nos destinations méritent que l'on s'y arrête et que l'on prenne le temps de les découvrir... à vélo !



## GRANDS ITINÉRAIRES

Les grandes itinérances à vélo permettent des voyages authentiques. Promesse d'une expérience unique, celle de vivre une aventure en toute liberté ! À travers plusieurs régions, elles parcourent une diversité de paysages extraordinaires et de richesses insoupçonnées.



Retrouvez les grands itinéraires dans le Gard :

- la Grande Traversée du Massif Central à VTT (GTMC), plus de 1 000 km du Morvan à la Méditerranée. 105 km de jolis chemins dans le Gard entre Causses, Vallées cévenoles et villages typiques. À découvrir en 2024 : une variante gravel !
- la Grande Traversée de l'Ardèche à VTT : une incursion gardoise en rive droite de l'Ardèche jusqu'à Aiguze l'un des « Plus beaux villages de France ».
- la ViaRhôna : itinéraire cyclo reliant le lac Léman à la Méditerranée sur 815 km. Le parcours gardois traverse les vignobles des Côtes du Rhône avant de rejoindre la Camargue et la Méditerranée.
- la Méditerranée à vélo : itinéraire cyclo de Cadix à Athènes. Il parcourt d'est en ouest le sud du Gard, de Beaucaire au Grau du Roi-Port Camargue.

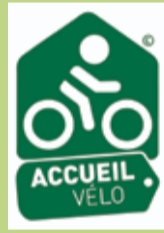


## MÉJANNES-LE-CLAP, un espace départemental dédié aux sports de nature et au vélo !

Ressourcez-vous au cœur du Massif et des Gorges de la Cèze, un des plus vastes Espaces Naturels Sensibles de France. À Méjannes-le-Clap, une multitude d'activités de pleine nature peuvent être pratiquées. Centre de préparation aux Jeux 2024, Espace Gard Découvertes a pour ambition de devenir un pôle national vélo : BMX, VTT, route, handi... Le Centre sportif départemental propose également un hébergement de qualité pour famille ou groupe, des installations sportives, des salles d'activités et un service de restauration.



## ACCUEIL VÉLO



Accueil Vélo est une démarche de qualité qui offre au voyageur à vélo un accueil privilégié, adapté à ses besoins. Situés à moins de 5 km d'un itinéraire balisé, des professionnels labellisés (hébergement, restaurant, site ou activités de loisirs, offices de tourisme ...) vous attendent pour vous accompagner dans votre découverte.

Espaces adaptés, locaux sécurisés, documentation dédiées, mise à disposition de matériel ... autant de petites attentions pour vous offrir l'expérience d'un séjour à vélo serein.

Retrouvez tous les professionnels labellisés Accueil Vélo dans le Gard :



## TOP 5 des événements vélo

- Challenge Gardois VTT - Toute l'année
- Étoile de Bessèges, Tour du Gard - Février
- GranFondo Provence Occitane - Avril
- Handi Gard Classic, Méjannes-le-Clap - Avril
- Cycl'Aigoual, Camprieu Mont Aigoual - Juillet

## COLS MYTHIQUES du Gard

Amis cyclo, aurez-vous les jambes pour affronter nos ascensions et cols mythiques ? Les reliefs des Cévennes vous invitent à tous les défis : montée de l'Aigoual, col de la Lusette, col du Minier, cirque de Navacelles, col du Lac... À vos pédales ! En Sud Cévennes, d'avril à octobre : à ne pas manquer les dates "cols réservés vélo" pour une expérience en toute sécurité.

## COUP DE CŒUR pour le vélorail des Cévennes

**Pédalez nature au cœur des Cévennes !**  
Au départ de la gare de Thoiras, partez en famille pour un voyage de 1h30 à 2h30 selon le choix de votre parcours et pédalez au cœur de la nature cévenole. À découvrir : les belles vues sur le Gardon et sa vallée, le bâti typique cévenol, les tunnels et viaducs qui rythment la balade.  
En été : optez pour le parcours Cévennes'Fresh et partez à 19h pour une soirée originale de 2h30 (pensez au pique-nique) ! Accessible à tous !

## LE COIN DES SPORTIFS !

L'Espace cyclosport du Massif de l'Aigoual propose une offre variée pour la pratique du cyclotourisme, au sein du Parc national des Cévennes et dominé par le mythique Mont Aigoual. Vingt parcours permettent de découvrir de nombreux sites et villages, des grands causses aux monts et vallées cévenols. Pour la pratique du VTT, le Gard propose un maillage incroyable de près de 10 000 km de sentiers de randonnée en majeure partie accessibles aux VTT. Retrouvez-les dans les cartoguides de la collection Espaces Naturels Gardois. Adeptes des Espaces VTT de la Fédération Française de Cyclisme ? Les sites du Massif de l'Aigoual et du Pays d'Uzès proposent des parcours du vert au noir.

## BIBLIO RANDO !

Pour préparer et profiter de votre randonnée en toute sérénité :

- > La collection "Espaces Naturels Gardois"
  - Cartoguide multi-activités : à pied, à cheval, à vélo, interprétation, activités de pleine nature...
  - Guide Espace VTT
- > Le Petit futé, les plus belles balades à vélo du Gard
- > Le Topoguide départemental de VTT, VTopo
- > Le Topoguide de la GTMC

Achat sécurisé en scannant le QR code



## UNE APPLI ET UN SITE WEB POUR GUIDER VOS BALADES

Rando Gard Le Département du Gard et Gard Tourisme proposent un portail web et son application mobile audio-guidée : Rando Gard. Dédié aux sports de nature et à la découverte du patrimoine avec ses sentiers d'interprétation, le contenu interactif de Rando Gard vous propose une grande variété de parcours, à pied et à vélo, pour tous les âges et tous les niveaux. Laissez-vous guider, en toute liberté, au sein de nos destinations phares : les Cévennes, la Provence, la Camargue, la Méditerranée et Nîmes-Pont du Gard. Rendez-vous sur Rando Gard ou téléchargez l'appli gratuitement sur l'App Store ou le Play Store.



www.tourismegard.com

contact@tourismegard.com  
Tél : 0033 (0)4 66 36 96 30

13 rue Raymond Marc - BP 122 - 30010 NÎMES Cedex 4

Agence de Développement et de Réservation Touristiques (ADRT) du Gard

GARD TOURISME

- Aigues-Mortes www.ot-aiguesmortes.com
- Beaucaire Terre d'Argence www.provence-camargue-tourisme.com
- Cévennes Tourisme www.cevennes-tourisme.fr
- Cévennes Tourisme www.tourisme-ceze-cevennes.com
- Cœur de Petite Camargue www.coeurdpetitecamargue.fr
- Destination Pays d'Uzès Pont du Gard www.uzes-pontdugard.com
- Grand Avignon https://grandavignon-destinations.fr
- Le Grau du Roi - Port Camargue www.letsgrau.com
- Méjannes Le Clap www.mejannesleclap.com
- Mont-Aigoual Causses Cévennes www.sudcevennes.com
- Nîmes Tourisme www.nimes-tourisme.com
- Pays de Sommières www.ot-sommières.com
- Piémont Cévenol www.piemont-cevenol-tourisme.com
- Provence Occitane www.provenceoccitane.com
- Sud Cévennes www.sudcevennes.com
- Terre de Camargue www.tourisme-saint-laurent-dai gouze.fr

Nos Offices de tourisme sur nos parcours vélo ? Vous souhaitez plus d'informations sur nos parcours vélo ?



l'effet LE GARD le Sud

CÉVENNES - PROVENCE - CAMARGUE  
MÉDITERRANÉE - NÎMES - PONT DU GARD

CARTE VÉLO

Photos : ©Gard Tourisme, ©C. Maréchal, ©A. Schröder, ©B. Jauré, ©T. Vennart, L'Indice, ©M. Gagner, ©A. Jauré, ©A. Campagnolle, Conception : F&B, Communication et S. Verrière, ©S. Campagnolle, ©M. Jauré - Juin 2024

# l'effet LE GARD le Sud

## BOUCLES CYCLO-DÉCOUVERTES

Les boucles cyclo-découvertes sont des itinéraires balisés qui empruntent des routes sélectionnées pour leur faible trafic et leur vitesse limitée.

<b>LA CAMARGUE GARDOISE</b> 22 km - 2h30 - facile DÉPART : Vauvert À VOIR : temple de Vauvert, port de plaisance de Gallician	<b>LES CHARTREUX</b> 18 km - 2h15 - facile DÉPART : Roquemare À VOIR : vignes, garrigue, vergers
<b>ENTRE VIGNES ET RIZIÈRES</b> 50 km - 5h - difficile DÉPART/ARRIVÉE : St-Gilles À VOIR : Abbatale de St-Gilles, Réserve naturelle du Scamandre	<b>LA RIVE DROITE DU RHÔNE</b> 13 km - 2h - facile DÉPART : Villeneuve-lez-Avignon À VOIR : barrage de Sauvetterre, île de la Bartelasse, Rhône
<b>LES COSTIÈRES</b> 32 km - 2h30 - moyen DÉPART : Vauvert À VOIR : chevaux et taureaux de Camargue	<b>LES ANCIENS ÉTANGS</b> 18 km - 2h - moyen DÉPART : Rochefort-du-Gard À VOIR : anciennes fermes des Chartreux
<b>LE VIDOURLE</b> 37 km - 3h - moyen DÉPART : Sommières (parking voie verte) À VOIR : chapelle romane de St-Julien-de-Montredon	<b>PATRIMOINE ET AVIATION</b> 11 km - 1h - moyen DÉPART : Pujaut À VOIR : belvédère de la vierge, camp d'aviation, vignoble
<b>LES OLIVETTES</b> 22 km - 2h - facile DÉPART : Calvisson (cimetièrre) À VOIR : panorama, vignobles, église de St-Étienne-d'Escattes	<b>LE VIGNOBLE DE SIGNARGUES</b> 22 km - 4h - difficile DÉPART : Saze À VOIR : vignoble, Castellas
<b>LA GARDONNENQUE</b> 15 km - 2h - facile DÉPART : St-Génies-de-Malgoirès À VOIR : petit patrimoine, paysages viticoles	<b>LA CÔTE DU RHÔNE</b> 21.5 km - 3h - difficile DÉPART : Pujaut ou Roquemare À VOIR : bord du Rhône, garrigue
<b>L'AQUEDUC</b> 28 km - 3h - facile DÉPART : Bezouce (arènes) À VOIR : oliveraies, vignobles, aqueducs Romains	<b>LA VIGNERONNE</b> 24 km - 2h30 - moyen DÉPART : Laudun centre À VOIR : St-Laurent-des-Arbres, crus Lirac Tavel
<b>LA VIGNÉ À VÉLO</b> 36 km - 4h - difficile DÉPART : Aramon (relais fluvial) À VOIR : vallée du Rhône, paysages viticoles	<b>LA VALLÉE DU RHÔNE</b> 48 km A/R - 5h - moyen DÉPART : Pont-St-Esprit À VOIR : vallée du Rhône, Vénéjan, Codolet
<b>L'UZÈGE</b> 46 km - 1 jour - difficile DÉPART : Uzès - Musée Haribo À VOIR : Pont du Gard, Gorges du Gardon, Uzès	<b>LA SPIRIPONTAINE</b> 18 km - 2h - facile DÉPART : Pont-St-Esprit À VOIR : musée d'Art Sacré
<b>LA GARRIGUE</b> 24 km - 3h - facile DÉPART : St-Quentin-la-Poterie À VOIR : étang de la Capelle, Mas Molène	<b>CHARTREUSE DE VALBONNE</b> 28 km - 3h - moyen DÉPART : St-Paulet-de-Caisson À VOIR : cascades du Sautadet, Chartreuse de Valbonne, Gorges de l'Ardèche
<b>LES CAPITELLES</b> 27 km - 3h - moyen DÉPART : Serviers-et-Labaume (Mairie) À VOIR : Mont Bouquet, vignes et oliviers	<b>LA VALLÉE DE LA CÈZE</b> 14 km - 1h / 16 km - 1h30 / 24 km - 2h30 / facile DÉPART : Goudargues À VOIR : La-Roque-sur-Cèze, cascades du Sautadet, Montclus
<b>LA VENISE GARDOISE</b> 44 km - 3h - moyen DÉPART : Méjannes-le-Clap À VOIR : Goudargues, la Cèze, Lussan	<b>BOUCLE HANDISPORT</b> 30 km - 2h - moyen DÉPART : Méjannes-le-Clap À VOIR : garrigue, Fons-sur-Lussan, Mont Bouquet

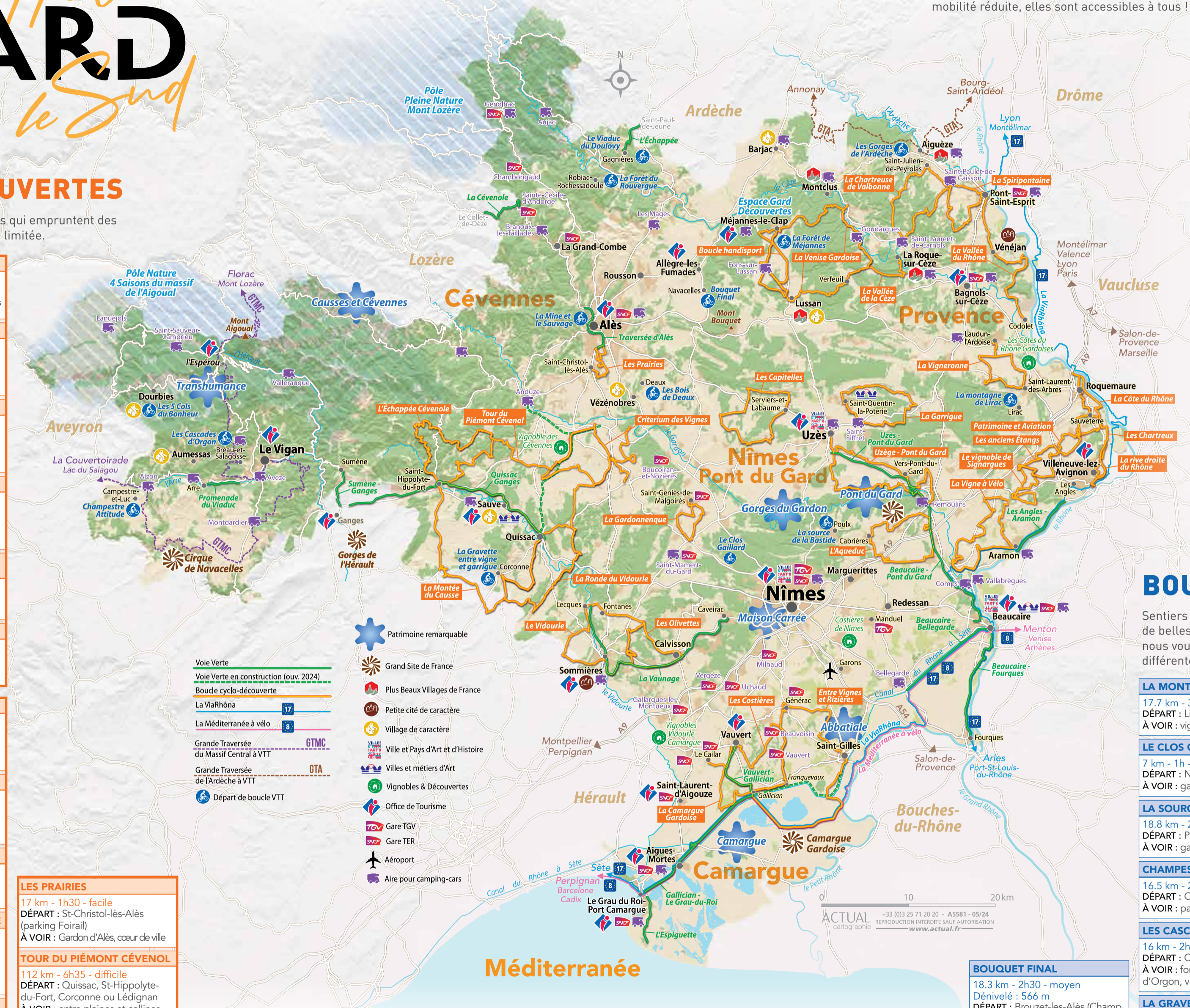
<b>LES PRAIRIES</b> 17 km - 1h30 - facile DÉPART : St-Christol-lès-Alès (parking Foirail) À VOIR : Gardon d'Alès, cœur de ville	<b>LA MONTÉE DU CAUSSE</b> 55 km - 2h - moyen DÉPART : Corconne À VOIR : garrigue, villages et vignobles
<b>TOUR DU PIÉMONT CÉVENOL</b> 112 km - 6h35 - difficile DÉPART : Quissac, St-Hippolyte-du-Fort, Corconne ou Lédignan À VOIR : entre plaines et collines, villages typiques	<b>LA RONDE DU VIDOURLE</b> 37 km - 2h - facile DÉPART : Quissac À VOIR : vignobles et villages typiques
<b>CRITÉRIUM DES VIGNES</b> 54 km - 3h - facile DÉPART : Lédignan À VOIR : le Gardon, vignobles et oliviers	<b>L'ÉCHAPPÉE CÉVENOLE</b> 44 km - 2h50 - difficile DÉPART : St-Hippolyte-du-Fort À VOIR : panoramas sur la plaine et le vignoble

**Voie Verte**  
 Voie Verte en construction (ouv. 2024)  
 Boucle cyclo-découverte  
 La ViaRhôna 17  
 La Méditerranée à vélo 8  
 Grande Traversée du Massif Central à VTT GTMC  
 Grande Traversée de l'Ardèche à VTT GTA  
 Départ de boucle VTT

- Patrimoine remarquable
- Grand Site de France
- Plus Beaux Villages de France
- Petite cité de caractère
- Village de caractère
- Ville et Pays d'Art et d'Histoire
- Villes et métiers d'Art
- Vignobles & Découvertes
- Office de Tourisme
- Gare TGV
- Gare TER
- Aéroport
- Aire pour camping-cars

## VOIES VERTES

Les voies vertes sont des itinéraires réservés aux déplacements non-motorisés. Randonneurs, cyclistes, rollers, personnes à mobilité réduite, elles sont accessibles à tous !



<b>LA VIARHÔNA LES ANGLÉS - ARAMON</b> 8.4 km - 45 mn - facile DÉPART : Les Angles À VOIR : vignobles, vergers, le Rhône	<b>QUISSAC - GANGES</b> 28.5 km - 2h30 - facile DÉPART : Quissac, Ganges Sauve ou St Hippolyte du Fort À VOIR : le Vidourle, cité médiévale de Sauve, viaduc, tunnel
<b>LA VIARHÔNA BEAUCAIRE - FOURQUES</b> 14.6 km - 1h - facile DÉPART : Port de Beaucaire À VOIR : le Rhône, Beaucaire, pont suspendu de Fourques	<b>SUMÈNE - GANGES</b> 4.3 km - 45mn - très facile DÉPART : Sumène ou Ganges (Hérault) À VOIR : tunnels, viaducs, site naturel départemental Combe chaude
<b>LA VIARHÔNA / LA MÉDITERRANÉE À VÉLO BEAUCAIRE - BELLEGARDE</b> 12 km - 1h - facile DÉPART : Port de Beaucaire ou de Bellegarde À VOIR : Beaucaire, canal du Rhône à Sète, écluse de Nourriguier, port de Bellegarde	<b>PROMENADE DU VIADUC</b> 4.4 km - 20 mn - facile DÉPART : Molières-Cavaillac ou Arre À VOIR : vallée de l'Arre, Bez et Esparon village médiéval
<b>LA VIARHÔNA / LA MÉDITERRANÉE À VÉLO GALLICIAN - LE GRAU DU ROI</b> 19.4 km - 1h15 - facile DÉPART : Gallician (port de plaisance) À VOIR : Tour Carbonnière, Aigues-Mortes cité médiévale, Maison du Grand Site de France, port du Grau du Roi	<b>LE PONT DU GARD</b> 28 km - 3h - facile DÉPART : Uzès ou Beaucaire À VOIR : Pont du Gard, Uzès, Beaucaire
<b>LA TRAVERSÉE D'ALÈS</b> 7.6 km - 45 mn - très facile DÉPART : Rond-point de la Luquette À VOIR : Gardon d'Alès, cœur de ville	<b>VAUVERT - GALLICIAN</b> 7 km - 30 mn - facile DÉPART : Vauvert (parking Fanfonne Guillerme) À VOIR : canal Philippe Lamour, vergers, port de Gallician
<b>LA CÉVENOLE</b> 6.5 km - 1h - facile DÉPART : Ste Cécile d'Andorge À VOIR : Patrimoine ferroviaire	<b>L'ESPIQUETTE</b> 6 km - 30 mn - facile DÉPART : Le Grau du Roi (parking Casino) À VOIR : Camargue gardoise, phare et plage
<b>L'ÉCHAPPÉE</b> 2.6 km - 30 mn - très facile DÉPART : Gagnières À VOIR : vestiges ferroviaires, tunnels	<b>LA VAUNAGE</b> 26.5 km - 3h - facile DÉPART : Caveirac ou Fontanes À VOIR : Sommières, Calvisson, manades, vignobles

## BOUCLES VTT

Sentiers ou monotraces, les itinéraires VTT dans le Gard réservent de belles découvertes. Parcours techniques ou parcours d'initiation, nous vous proposons ici une sélection des balades au travers de nos différentes ambiances paysagères.

<b>LA MONTAGNE DE LIRAC</b> 17.7 km - 3h - moyen - dénivelé : 360 m DÉPART : Lirac À VOIR : vignoble, château de St-Victor-de-la-Coste	<b>LA FORÊT DE MÉJANNES</b> 40.4 km - 4h30 - difficile dénivelé : 1 020 m DÉPART : Méjannes-le-Clap (village) À VOIR : plateau de Méjannes, espace naturel sensible, garrigue
<b>LE CLOS GAILLARD</b> 7 km - 1h - facile - dénivelé : 100 m DÉPART : Nîmes À VOIR : garrigue, capelle, source	<b>LES GORGES DE L'ARDÈCHE</b> 17.4 km - 2h30 - moyen dénivelé : 538 m DÉPART : St-Julien-de-Peyrolas À VOIR : plateau de Méjannes, espace naturel sensible, garrigue
<b>LA SOURCE DE LA BASTIDE</b> 18.8 km - 2h30 - moyen - dénivelé : 315 m DÉPART : Poulx À VOIR : garrigue, sources	<b>LES BOIS DE DEAUX</b> 14.7 km - 2h - facile dénivelé : 235 m DÉPART : Deaux (Mairie) À VOIR : mas d'Espérandieu, rivière la Vigue
<b>CHAMPESTRE ATTITUDE</b> 16.5 km - 2h30 - moyen - Dénivelé : 366 m DÉPART : Champestre-et-Luc (parking de l'église) À VOIR : paysages des Causses, Mont Redon	<b>LA FORET DU ROUVERGUE</b> 17 km - 4h - difficile dénivelé : 573 m DÉPART : Rochessadoule À VOIR : vallée de la Cèze, châteaux, panoramas
<b>LES CASCADES D'ORGON</b> 16 km - 2h - moyen - dénivelé : 337 m DÉPART : Col du Minier À VOIR : forêt domaniale de l'Aigoual, cascades d'Orgon, vallée du Coudoulois	<b>LA MINE ET LE SAUVAGE</b> 32.7 km - 4h30 - difficile dénivelé : 1 135 m DÉPART : Alès / Notre-Dame-de-Rochelle (parking église) À VOIR : puits minier, crassier, point de vue, dolmen de la Sogne
<b>BOUQUET FINAL</b> 18.3 km - 2h30 - moyen Dénivelé : 566 m DÉPART : Brouzet-les-Alès (Champ de Foire) À VOIR : garrigue, panorama	<b>LE VIADUC DU DOULVOY</b> 12.4 km - 2h - moyen dénivelé : 247 m DÉPART : Gagnières À VOIR : ancienne voie ferrée, viaduc, hameau médiéval
<b>LA GARRIGUE, ENTRE VIGNE ET GARRIGUE</b> 17.2 km - 2h15 - facile - dénivelé : 216 m DÉPART : Corconne (cave coopérative) À VOIR : vignobles, terroir de la gravette	<b>LES 5 COLS DU BONHEUR</b> 19 km - 2h45 - difficile - dénivelé : 566 m DÉPART : station de Prat Peyrot À VOIR : massif de l'Aigoual, vallée du Bonheur, station de Prat Peyrot

**BOUCLE À VÉLO**  
 Directionnel  
 Distance  
 Nom du lieu-dit

### À vélo, chacun sa signalétique

À VTT, les chemins sont "multi pratiques" : suivre le balisage des itinéraires de promenade et de randonnée que l'on retrouve décrits dans la collection des carto-guides. Sur le terrain, à chaque carrefour, un poteau directionnel indique le nom du lieu-dit (bague verte) et des flèches jaunes indiquent la direction à suivre (nom et distance). Entre deux poteaux, suivez les marques de balisage de la Fédération Française de Randonnée Pédestre. Les boucles cyclo-touristiques sont signalées par des panneaux directionnels routiers. Ils indiquent le nom de la boucle ou parfois uniquement la continuité de l'itinéraire.



Retrouvez toute l'offre vélo sur [www.rando.gard.fr](http://www.rando.gard.fr)